

ISTITUTO COMPRENSIVO STATALE

Via delle Province, 1 - Tel./Fax: 0833/507073

Mailto: LEIC8AC00L@ISTRUZIONE.IT

73046 - M A T I N O

Prot. N° 4932/C1

Matino 01/09/2015

CALENDARIO ATTIVITA' FUNZIONALI ALL'INSEGNAMENTO A.S. 2015/2016

SETTEMBRE 2015

	Dalle Ore	Alle Ore	ATTIVITA'
Martedì 01	9,30	11,00	Collegio Docenti Unitario
Mercoledì 02	8,30	11,00	Lavori delle commissioni (I-P-M)
Giovedì 03	8,30	11,00	Lavori delle commissioni (I-P-M)
Venerdì 04	8,30	11,00	Collegio Docenti Infanzia
Lunedì 07	8,30	11,00	Lavori delle commissioni (I-P-M)
	11,00	11,30	Formazione/Pubblicazione classi (I-P-M)
	11,00	12,30	Incontro genitori 1 ^a iscrizione Infanzia
Giovedì 10	9,00	10,30	Collegio Docenti Unitario
Martedì 15	15,30	18,30	Programmazione Primaria
Giovedì 17	16,30	18,30	Programmazione Infanzia
Martedì 22	15,30	18,30	Programmazione Primaria
	17,00	18,30	Dipartimenti Disciplinari Media
Martedì 29	15,30	16,30	Collegio Docenti Unitario
	16,30	19,30	Programmazione Primaria

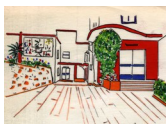
OTTOBRE 2015

	Dalle Ore	Alle Ore	ATTIVITA'
Martedì 6	15,30	18,30	Programmazione (P-I)
Martedì 13	15,30	18,30	Programmazione Primaria
Giovedì 22	16,00	17,00	Assemblea con i genitori
	17,00	19,00	Insiediamento seggio elettorale e votazioni
	17,00	19,00	Incontro Scuola- Famiglia
Martedì 27	15,30	18,30	Programmazione-Verifica periodica interplesso (P-I)
Giovedì 29	15,30	16,30	Collegio Docenti Unitario

	Ore	Venerdì 16	Lunedì 19	Martedì 20
Riunioni Consigli di Classe Media:	15,00-15,45	1 ^A	1 ^D	1 ^B
	15,45-16,30	2 ^A	3 ^D	2 ^B
	16,30-17,15	3 ^A	2 ^D	3 ^B
	17,15-18,00	3 ^C	3 ^F	
	18,00-18,45	2 ^C	3 ^E	
	18,45-19,30	1 ^C	1 ^E	

NOVEMBRE 2015

	Dalle Ore	Alle Ore	ATTIVITA'
Giovedì 05	16,30	18,30	Collegio (P-I)
Martedì 10	15,30	18,30	Programmazione Primaria
	16,30	18,30	Programmazione Infanzia
Giovedì 12	15,30	17,00	Collegio Docenti Media
	17,00	18,30	Dipartimenti Disciplinari Media
Martedì 17	16,30	18,30	Interclasse Primaria - Intersezione Infanzia
Martedì 24	15,30	18,30	Programmazione Primaria
	16,30	18,30	Verifica Periodica Interplesso Infanzia



ISTITUTO COMPRENSIVO STATALE

Via delle Province, 1 - Tel./Fax: 0833/507073

Mailto: LEIC8AC00L@ISTRUZIONE.IT

73046 - M A T I N O

	Ore	Mercoledì 18	Giovedì 19	Venerdì 20
Riunioni Consigli di Classe Media:	15,00-15,45	3 ^A B	1 ^A A	1 ^A C
	15,45-16,30	2 ^A B	2 ^A A	2 ^A C
	16,30-17,15	1 ^A B	3 ^A A	3 ^A C
	17,15-18,00	1 ^A E	2 ^A D	
	18,00-18,45	3 ^A E	1 ^A D	
	18,45-19,30	3 ^A F	3 ^A D	

DICEMBRE 2015

	Dalle Ore	Alle Ore	ATTIVITÀ'
Martedì 01	16,30	18,30	Programmazione Infanzia
Giovedì 03	16,30	18,30	Incontro Scuola Famiglia Infanzia
Giovedì 10	16,30	18,30	Incontro Scuola- Famiglia Primaria
Martedì 15	15,30	18,30	Programmazione Primaria
Giovedì 17	15,30	17,00	Incontro Scuola- Famiglia Media classi 3 [°]
	17,00	18,30	Incontro Scuola- Famiglia Media classi 2 [°]
	18,30	20,00	Incontro Scuola- Famiglia Media classi 1 [°]

GENNAIO 2016

	Dalle Ore	Alle Ore	ATTIVITÀ'
Martedì 12	15,30	18,30	Programmazione Primaria
	16,30	18,30	Programmazione Infanzia
Mercoledì 13	15,00	16,00	Consigli di classe 3 ^A Media
	16,00	17,30	Dipartimenti Disciplinari Media
Martedì 19	16,30	18,30	Interclasse Primaria Intersezione Infanzia
Giovedì 21	16,30	18,00	Collegio Docenti Unitario
Martedì 26	15,30	18,30	Programmazione Primaria
	16,30	18,30	Verifica periodica Interplesso Infanzia

FEBBRAIO 2016

Riunioni Consigli di Classe Media Scrutini:	Ore	Lunedì 01	Martedì 02	Mercoledì 03	Giovedì 04	Venerdì 05
	15,00- 16,00	1 ^A A	1 ^A B	1 ^A C	2 ^A D	3 ^A E
	16,00-17,00	2 ^A A	2 ^A B	2 ^A C	3 ^A D	3 ^A F
	17,00-18,00	3 ^A A	3 ^A B	3 ^A C	1 ^A D	1 ^A E

Riunioni Interclasse Primaria Scrutini:	Ore	Giovedì 11	Venerdì 12
	15,30-16,15	1 A-B Sauro	1 A-B-C Gentile
	16,15-17,00	2 A- B-C Sauro	2 A- B Gentile
	17,00-17,45	3 A- B Sauro	3 A- B Gentile
	17,45-18,30	4 A- B Sauro	4 A- B-C Gentile
	18,30-19,15	5 A- B Sauro	5 A- B Gentile

	Dalle Ore	Alle Ore	ATTIVITÀ'
Martedì 02	15,30	18,30	Programmazione Primaria
	16,30	18,30	Programmazione Infanzia
Giovedì 04	16,30	18,30	Incontro Scuola Famiglia Infanzia
Giovedì 11	17,00	18,00	Consegna schede ai genitori Media



ISTITUTO COMPRENSIVO STATALE

Via delle Province, 1 - Tel./Fax: 0833/507073

Mailto: LEIC8AC00L@ISTRUZIONE.IT

73046 - M A T I N O

Martedì 16	15,30	18,30	Programmazione Primaria
Giovedì 18	17,00	19,00	Consegna schede ai genitori Primaria
Martedì 23	15,30	18,30	Programmazione Primaria

MARZO 2016

	Dalle Ore	Alle Ore	ATTIVITÀ'
Martedì 01	15,30	18,30	Programmazione Primaria
	16,30	18,30	Verifica Interplesso Infanzia
Giovedì 03	16,30	18,30	Programmazione Infanzia
Martedì 08	15,30	18,30	Interclasse Primaria
Martedì 15	15,30	18,30	Programmazione Primaria

	Ore	Lunedì 14	Martedì 15	Mercoledì 16
Riunioni Consigli di Classe Media:	15,00-15,45	3 ^A E	1 ^A C	2 ^A D
	15,45-16,30	3 ^A F	2 ^A C	3 ^A D
	16,30-17,15	1 ^A E	3 ^A C	1 ^A D
	17,15-18,00	2 ^A A	1 ^A B	Collegio Docenti Unitario
	18,00-18,45	3 ^A A	3 ^A B	
	18,45-19,30	1 ^A A	2 ^A B	

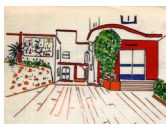
APRILE 2016

	Dalle Ore	Alle Ore	ATTIVITÀ'
Martedì 05	15,30	18,30	Programmazione Primaria
Martedì 12	16,30	18,30	Incontro Scuola Famiglia Primaria
	15,30	18,30	Programmazione Infanzia
Giovedì 14	16,30	18,30	Incontro Scuola- Famiglia Infanzia
Lunedì 18	15,30	17,00	Collegio Docenti Media
	17,00	18,00	Incontro Scuola- Famiglia Media classi 1 [°]
	18,00	19,00	Incontro Scuola- Famiglia Media classi 2 [°]
	19,00	20,00	Incontro Scuola- Famiglia Media classi 3 [°]
Martedì 19	15,30	18,30	Programmazione Primaria
Martedì 26	15,30	18,30	Programmazione Primaria
	16,30	18,30	Verifica Periodica Interplesso Infanzia
Giovedì 28	16,30	18,30	Incontro intersezione Infanzia
	15,30	17,00	Dipartimenti Disciplinari Media

MAGGIO 2016

	Dalle Ore	Alle Ore	ATTIVITÀ'
Martedì 03	15,30	18,30	Programmazione Primaria
	16,00	19,00	Programmazione Infanzia
	15,30	18,30	Interclasse Primaria
Martedì 10			
Martedì 24	16,30	18,30	Verifica Interplesso Infanzia
Martedì 31	15,30	18,30	Programmazione Primaria
	15,30	18,30	Programmazione Primaria

Riunioni Consigli di Classe:	Ore	Mercoledì 11	Giovedì 12	Venerdì 13
	15,00-15,45	1 ^A B	3 ^A A	2 ^A D
	15,45-16,30	2 ^A B	2 ^A A	1 ^A D



ISTITUTO COMPRENSIVO STATALE

Via delle Province, 1 - Tel./Fax: 0833/507073

Mailto: LEIC8AC00L@ISTRUZIONE.IT

73046 - M A T I N O

16,30-17,15	3 ^A B	1 ^A	3 ^A D
17,15-18,00	3 ^A E	Collegio Docenti Unitario	1 ^A C
18,00-18,45	3 ^A F		2 ^A C
18,45-19,30	1 ^A E		3 ^A C

Data stabilita dal MIUR Assistenza e Inserimento dati Prove Invalsi (**Primaria**)

GIUGNO 2016

	Ore	Mercoledì 08	Giovedì 09	Venerdì 10
Riunioni Consigli di Classe Media Scrutini:	8,00-9,30		1 ^A B	2 ^A D
	9,30-11,00		2 ^A B	3 ^A D
	11,00-12,30		3 ^A B	1 ^A D
	15,30-17,00	1 ^A C	3 ^A A	3 ^A E
	17,00-18,30	2 ^A C	2 ^A A	3 ^A F
	18,30-20,00	3 ^A C	1 ^A A	1 ^A E

	Ore	Sabato 11
Riunioni interclasse Primaria Scrutini:	8,30-9,15	5 A- B Gentile
	9,15-10,00	4 A- B-C Gentile
	10,00-10,45	3 A- B Gentile
	10,45-11,30	2 A- B Gentile
	11,30-12,15	1 A-B-C Gentile
	Ore	Lunedì 13
	8,30-9,15	5 A- B Sauro
	9,15-10,00	4 A- B Sauro
	10,00-10,45	3 A- B Sauro
	10,45-11,30	2 A- B-C Sauro
	11,30-12,15	1 A-B Sauro

	Dalle Ore	Alle Ore	ATTIVITÀ DI GIUGNO
Martedì 09	16.30	18.30	Verifica Interplesso Infanzia
Lunedì 13	8,30	10,30	Docenti : Primaria lavoro commissioni , Media non impegnati esami di Stato Controllo: schede, registri valutazioni e atti
Mercoledì 15	8,30	10,30	Docenti : Primaria lavoro commissioni , Media non impegnati esami di Stato Controllo: schede, registri valutazioni e atti
Giovedì 16	16,00	19,00	Incontro Scuola-famiglia Infanzia
Lunedì 20	09.00	12.00	Consegna schede Scuola Primaria
Mercoledì 22	8,30	10,30	Docenti : Primaria lavoro commissioni , Media non impegnati esami di Stato Controllo: schede, registri valutazioni e atti
Venerdì 24	8,30	10,30	Consegna schede Docenti Media non impegnati esami di Stato Docenti : Primaria lavoro commissioni ,
Lunedì 27	8,30 17,00	10,30 19,00	Consegna schede Docenti Media non impegnati esami di Stato Collegio Docenti Unitario

Nota: Le ore mancanti al raggiungimento del monte orario annuo di 80 ore delle attività funzionali all'insegnamento, potranno essere impiegate per altri impegni di Collegio Docenti, dipartimenti e commissioni, assemblee con i genitori, Consigli di Classe e Interclasse straordinari.

Il presente programma potrà subire eventuali e necessarie variazioni per problemi organizzativi.

Il Dirigente Scolastico

(Prof. ssa Giovanna Marchio)